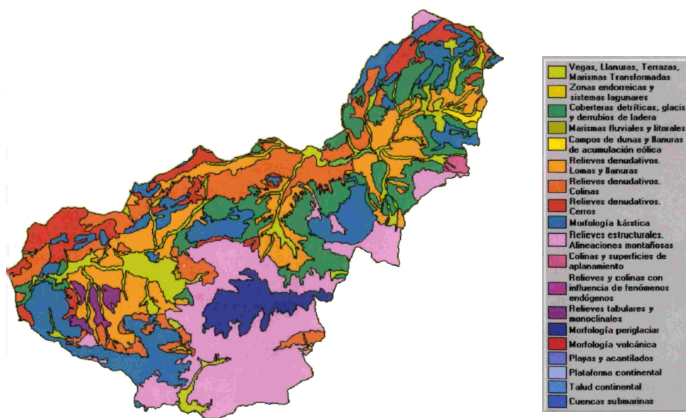


Reseña Estadística de la Provincia de Granada 2000

Territorio y Medio Ambiente

Morfología



Fuente: SINAMBA Consejería de Medio Ambiente

Usos del Suelo. Año 1995

	Granada	Andalucía
Superficies construidas y alteradas	13.108	154.793
Superficies de agua y zonas húmedas	3.251	150.033
Superficies agrícolas	665.586	4.095.162
Superficies en secano	445.974	2.985.560
Superficies en regadío	100.514	595.764
Áreas agrícolas heterogéneas	119.098	513.839
Superficies forestales y naturales	571.155	4.326.812
Formaciones arboladas densas	59.879	448.258
Formaciones de matorral con arbolado	200.307	1.584.169
Formaciones de pastizal con arbolado	4.101	598.671
Formaciones arbustivas y herbáceas sin arbolado	46.380	766.938

Unidades hectáreas

Fuente: Consejería de Medio Ambiente. 1998.



JUNTA DE ANDALUCÍA
CONSEJERÍA DE ECONOMÍA Y HACIENDA
Delegación Provincial

**Punto de Información Estadística
de Andalucía**

C/. Tablas, 11-13
18071 GRANADA
piesa_granada@iea.junta-andalucia.es
Tlf. 958 02 66 10
Fax. 958 02 66 69

IEA

**Instituto de Estadística
de Andalucía**

C/. Marqués del Nervión, 40
41071 SEVILLA
difus@iea.junta-andalucia.es
www.iea.junta-andalucia.es
Tlf. 955 03 38 00
Fax. 955 03 38 16

Situación del abastecimiento de agua en Granada. Año 1999

Sistema de abastecimiento

Procedencia del recurso	Costa Tropical y Contraviesa		Baza	Granada	Guadix	Loja
	Superficial y Subterránea	Subterránea	Superficial	Subterránea	Subterránea	Subterránea
Capacidad de embalse	56			84		
Volumen embalsado	32			38		
Consumo	9,45	1,50		29,36	1,77	1,50
Consumo per cápita	96,61	75,01		101,98	90,05	73,82

Cifras de capacidad de embalse y volumen embalsado en hectómetros cúbicos

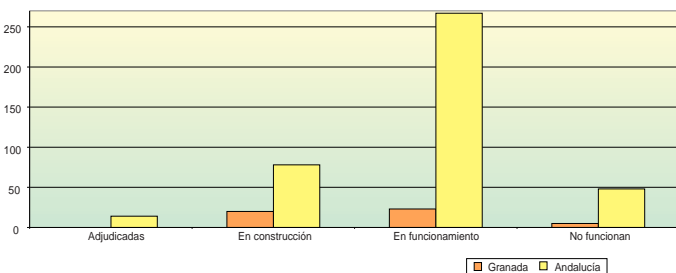
Cifras de consumo en hectómetros cúbicos anuales

Cifras de consumo per cápita en hectómetros cúbicos por habitante y año

Volumen embalsado: datos del día 27 de diciembre de 1999

Fuente: Consejería de Obras Públicas y Transportes. 2000.

Depuradoras de aguas residuales urbanas en Granada. Año 1999



Fuente: Consejería de Obras Públicas y Transportes. 2000.

Calificación sanitaria de las aguas litorales de baño en Granada. 1999

	Granada	Andalucía
Cobertura del Programa de vigilancia sanitaria		
Nº de playas	24	199
Nº de puntos de muestreo	38	315
Nº de muestreos	360	3.178
Nº de análisis microbiológicos	1.080	9.534
Nº de análisis macroscópicos	1.800	15.890
Cumplen valores guías		
Número	26	286
Porcentaje	68,4	90,8
Cumplen valores imperativos pero no los guías		
Número	10	26
Porcentaje	26,3	8,3
Incumplen valores imperativos		
Número	0	1
Porcentaje	0,0	0,3
No válidos		
Número	2	2
Porcentaje	5,3	0,6

Fuente: Consejería de Salud. 2000.

Principales aprovechamientos forestales en Granada. Año 1998

	Granada	Andalucía
Madera (1)	6.905	2.376,5
Leña (1)	272	807,4
Corcho (1)	200.000	119.281
Caza (2)	185.506	2.492.696

Los aprovechamientos forestales se corresponden con los resultados de los Planes de Aprovechamiento de los montes públicos.

Cifras de madera en pesetas por metro cúbico

Cifras de leña en pesetas por estero

Cifras de corcho en pesetas por Tonelada

(1) Precio medio de los productos en pie. Para Andalucía se especifica la media de los datos provinciales

(2) Valor económico en miles de pesetas

Fuente: Consejería de Medio Ambiente. 1999.

Repoblaciones forestales en Granada. Año 1998

	Granada	Andalucía
Según especies		
Frondosas	382	4.756
Coníferas	811	6.824
Arbustivas	2	92
Según el tipo de propiedad		
Montes públicos	829	9.704,8
Montes de particulares	366	1.967,3

Cifras en hectáreas

Fuente: Consejería de Medio Ambiente. 1999.

Incendios forestales en Granada. Año 1999

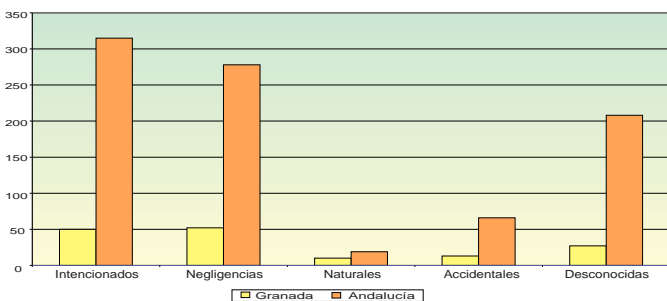
	Granada	Andalucía
Siniestros		
Conatos (1)	114	684
Incendios	38	202
Superficie afectada		
Arbolada	1.221,9	2.188,6
Matorral	1.404,7	3.899,4

(1) Se consideran conatos los siniestros que afectan a una superficie igual o inferior a una hectárea

Superficie en hectáreas

Fuente: Consejería de Medio Ambiente. 2000.

Causas de los incendios forestales en Granada. Año 1999



Fuente: Consejería de Medio Ambiente. 2000.

Composición de residuos sólidos urbanos en Granada. Año 1999

	Granada	Andalucía
Materia orgánica	43,80	48,92
Papel-Cartón	19,30	18,60
Vidrio	7,60	6,11
Plástico	15,20	11,84
Metal	3,60	3,52
Textil	7,00	4,36
Otros	3,50	6,65

Unidades en porcentajes

Fuente: Consejería de Medio Ambiente. 1999.

Servicios Sociales

Acogimientos familiares y adopciones. Año 1999

	Granada	Andalucía
Acogimientos familiares		
Tramitados	52	662
Formalizados	16	330
Adopciones		
Solicitudes adopción	140	1.075
Adopciones propuestas	62	353
Adopciones constituidas	27	181

Fuente: Consejería de Asuntos Sociales. Datos Básicos 2000. IEA

Empresa

Nº de Establecimientos por actividad y estrato de empleo 1998. Granada

	Sin empleo asalariado	De 1-5	De 6-19	De 20-49	De 50-99	100 y más	Total
Industrias extractivas	27	51	27	2	0	0	107
Industrias manufactureras	847	2.615	362	76	13	10	3.923
Produc. energía, electr., gas y agua	6	34	9	0	1	2	52
Construcción	1.081	2.307	413	82	11	6	3.900
Comercio	3.644	11.780	837	88	25	11	16.385
Hostelería	843	4.463	196	36	11	1	5.550
Otros servicios	2.754	7.684	717	138	50	15	11.358

Fuente: Base de Datos de la Actividad Empresarial. IEA

Comercio

Exportaciones e importaciones de Granada. Año 1998

	Exportación		Importación	
	Peso (Tm)	Valor (Miles pts)	Peso (Tm)	Valor (Miles pts)
Prod. del reino animal	1.542,96	816.248,72	5.949,85	1.679.596,87
Prod. del reino vegetal	128.874,70	19.725.610,68	96.638,05	4.446.699,63
Prod. minerales	153.817,67	1.208.180,54	228.340,12	3.099.936,90
Prod. ind. quím. y conexa	10.810,71	3.004.161,75	224.955,30	5.218.494,53
Mat. plásticas y caucho	3.124,29	532.780,05	8.819,76	1.485.249,26
Madera, carbón veg. corcho	4687,07	606.304,01	12.403,26	999.231,54
Pasta madera, papel o cartón	26.587,31	3.787.322,40	59.730,35	3.952.382,38
Metales comunes y manufac.	2.552,22	1.546.787,75	7.961,06	1.834.218,79
Mat. transporte	278,98	264.602,09	5.663,14	5.391.300,20
No clasificables	24.730,63	2.796.148,81	27,50	62.411,69

Fuente: Intercambios comerciales de Andalucía con el extranjero. IEA

Sector Industrial

Distribución de la inversión industrial registrada y el empleo generado según sectores. 1998

	Granada	Andalucía
Industrias extractivas		
Inversión (miles ptas.)	76.847	14.101.520
Empleo	11	721
Industrias manufactureras		
Inversión (miles ptas.)	3.242.564	102.525.553
Empleo	488	10.304
Energía, electricidad, agua, gas		
Inversión (miles ptas.)	1.045.187	6.083.610
Empleo	120	266
Total		
Inversión (miles ptas.)	4.364.598	122.710.683
Empleo	619	11.291

Fuente: Consejería de Trabajo e Industria. IEA

Turismo

Indicadores turísticos. Año 1999

	Granada	Andalucía
Viajeros alojados	1.764.848	10.734.109
Pernoctaciones	3.520.721	33.377.332
Estancia media	3,99	6,31
Nº Establecimientos hoteleros (2)	421	2.322
Nº Apartamentos turísticos	760	14.664
Nº Campings	30	181
Nº Casas Rurales	30	247
Nº de turistas	2.846.788	19.271.128

(2) Incluye hoteles, hoteles-apartamentos y pensiones

Fuente: Datos Básicos 2000. IEA. Consejería de Turismo y Deportes

Vivienda y Construcción

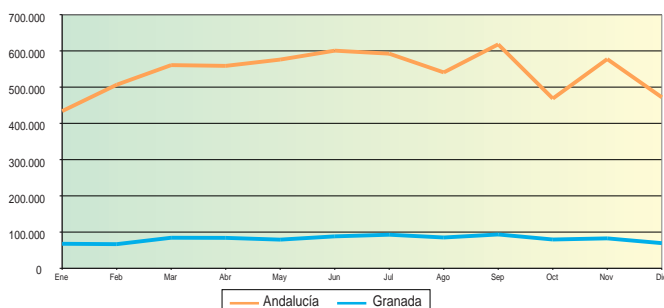
Precio de la vivienda libre. Año 1999

	Granada	Andalucía
Nueva		
1 Trimestre	110,6	118,2
2 Trimestre	113,8	122,6
3 Trimestre	115,7	126,4
4 Trimestre	121,2	131,2
Usada		
1 Trimestre	86,6	86,6
2 Trimestre	88,2	88,1
3 Trimestre	90,1	91,5
4 Trimestre	91,9	94,1

Miles pta/m2 construido

Fuente: Boletín de Coyuntura Inmobiliaria. Tinsa

Consumo de Cemento en Granada. Año 1999



Fuente: Indicadores Económicos de Andalucía. IEA

Sector Primario

Cultivos agrícolas 1999 (*). Producciones Tm.

	Granada	Andalucía
Cereales	81.701	1.117.847
Leguminosas grano	4.414	20.348
Tubérculos para consumo humano	107.290	639.809
Cultivos industriales herbáceos	9.666	2.428.994
Cultivos industriales leñosos	300	707
Cultivos forrajeros	290.000	735.548
Hortalizas	376.469	4.535.539
Frutos cítricos	20.600	1.093.383
Frutos no cítricos	123.827	384.322
Olivar	181.689	2.450.336
Viñedo	4.400	317.807
Flores y plantas ornamentales	90.900	1.574.164

(*) Datos provisionales

Fuente: Consejería de Agricultura y Pesca

Número total de ganado y producción ganadera 1999 (*)

	Granada	Andalucía
Bovino	24.366	526.232
Ovino	512.131	2.934.580
Caprino	111.351	1.059.830
Porcino	74.225	2.156.968
Equino (1996)	23.757	202.972
Producción total de leche (miles litros)	62.452	733.136
Producción total de huevos (miles docenas)	5.641	136.078
Producción total de lana (Tm.)	495	2.986,6

(*) Datos provisionales

Fuente: Consejería de Agricultura y Pesca

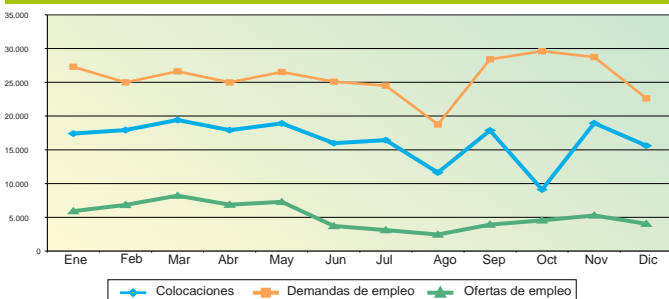
Actividad

Mercado de Trabajo. Año 1999

	Granada	Andalucía	España
Población 16 y más años	2.634,43	23.035,20	130.783,71
Activos	1.203,61	11.318,69	65.691,74
Inactivos	1.414,10	11.621,60	64.618,90
Ocupados	883,90	8.280,80	55.269,80
Parados	319,90	3.037,90	10.422,00
Tasa de actividad	45,69	49,14	50,23
Tasa de paro	26,58	26,84	15,87
Población ocupada Agricultura	125,50	970,80	4.059,20
Población ocupada Industria	89,80	1.093,50	11.135,90
Población ocupada Construcción	114,90	985,80	5.854,70
Población ocupada Servicios	553,50	5.230,70	34.219,90
Trabajadores afiliados S.S.	3.001,40	27.180,69	172.188,98

Miles de personas excepto las tasas que son porcentajes
Fuente: Indicadores Económicos de Andalucía. IEA

Movimiento Laboral Registrado en Granada. Año 1999



Fuente: INEM. Indicadores Económicos de Andalucía. IEA

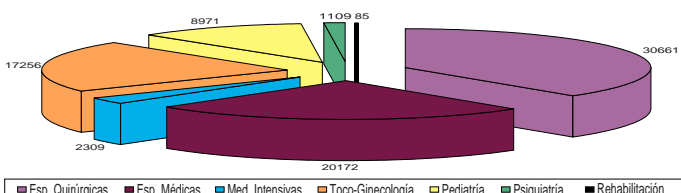
Sanidad

Número de centros sanitarios del Servicio Andaluz de Salud. Año 1998

	Granada	Andalucía
Atención Primaria		
Districtos sanitarios	8	51
Centros de Salud	35	254
Consultorios Locales	139	594
Consultorios Auxiliares	107	386
Centros no reconvertidos	32	153
Atención Especializada		
Hospitales Regionales	1	5
Hospitales de Especialidades	1	9
Hospitales Comarcales	2	16
Centros Periféricos de Especialidades	5	38
Centros de Transfusión	1	7

Fuente: SAS. Consejería de Salud

Ingresos según especialidades en hospitales del S.A.S. en Granada 1998



Fuente: INIHOS. Servicio Andaluz de Salud

Educación

Alumnado matriculado en Educación Universitaria por tipo de estudio

	Granada	Andalucía
Curso 1999-2000		
Licenciatura	38.631	137.672
Arquitectura e Ingenierías	4.907	22.903
Diplomatura	14.878	72.792
Arquitectura e Ing. Técnicas	3.272	34.518
Total	61.688	267.885
Curso 1998-1999		
Total	60.695	269.900
Tasa de variación	1,64	-0,75

Fuente: Estadística de la Enseñanza Superior en España. INE

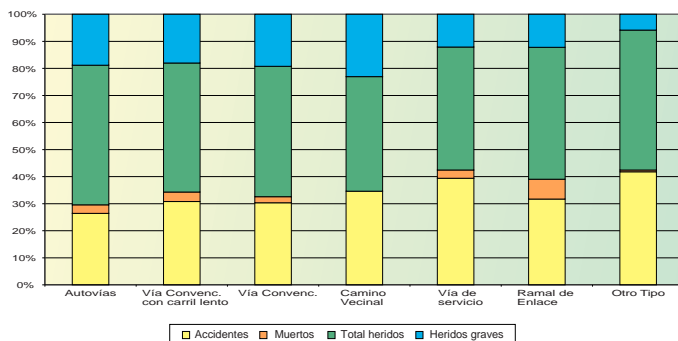
Transporte

Tráfico de pasajeros y mercancías por tipo. Año 1999

	Granada	Andalucía	España
Aéreo			
Pasajeros			
Interior	417.583	4.567.736	50.918.370
Internacional	12.443	7.586.793	75.786.659
Mercancías (Kg.)			
Interior	101.419	9.495.987	247.911.189
Internacional	20.962	6.132.814	299.877.514
Marítimo (Almería-Motril)			
Pasajeros	618.192	5.158.189	17.069.103
Mercancías (Tm.)	8.648.332	86.877.408	313.198.243

Fuente: Indicadores Económicos de Andalucía. IEA

Accidentes con víctimas en Granada, según tipo de vía. Año 1998.



Fuente: Anuario Estadístico 1998. Dirección General de Tráfico

Cultura y Tiempo Libre

Espectáculos taurinos. Año 1999

	Granada	Andalucía
Corridos de toros	9	210
Novilladas con picadores	4	86
Novilladas sin picadores	13	118
Becerradas	3	78
Espectáculos cómicos	3	45
Festivales taurinos	6	101
Espectáculos con rejonos	31	197
Festejos populares	14	304

Fuente: Consejería de Gobernación y Justicia. IEA

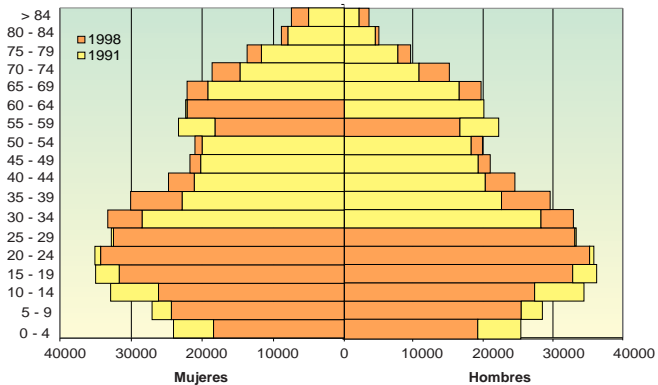
Demografía

Población de Granada

	Provincia	Capital	Andalucía	España
Población de derecho 1991	790.515	255.212	6.940.522	38.993.800
Población de derecho 1998	801.177	241.471	7.236.459	39.852.650
% Variación 1991/1998	1,35	-5,38	4,26	2,20

Fuente: Sistema de Información Multiterritorial de Andalucía (IEA)

Pirámide de edad de la provincia de Granada



Fuente: Sistema de Información Multiterritorial de Andalucía (IEA)

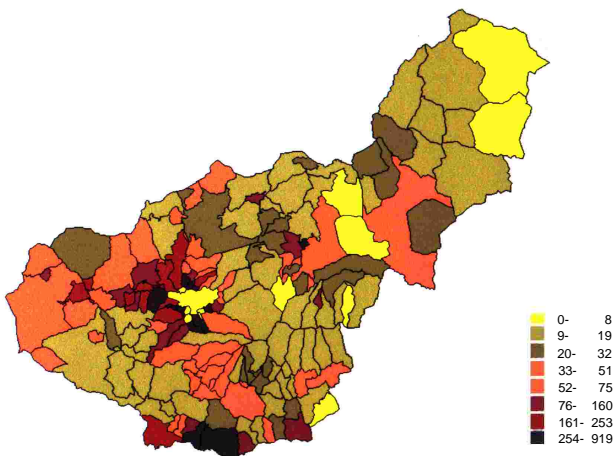
Movimiento Natural de Población. Año 1999 (Datos Provisionales)

	Granada	Andalucía
Nupcialidad	5,50	5,65
Natalidad	10,43	10,80
Mortalidad	9,24	8,58
Crecimiento vegetativo	1,19	2,22
Defunciones menores de un año	6,41	6,08

Todas las tasas son por 1000 habitantes, menos las defunciones menores de un año que son por 1000 nacimientos.

Fuente: INE

Densidad de población por municipios. Granada 1998



Fuente: Sistema de Información Multiterritorial de Andalucía (IEA)