

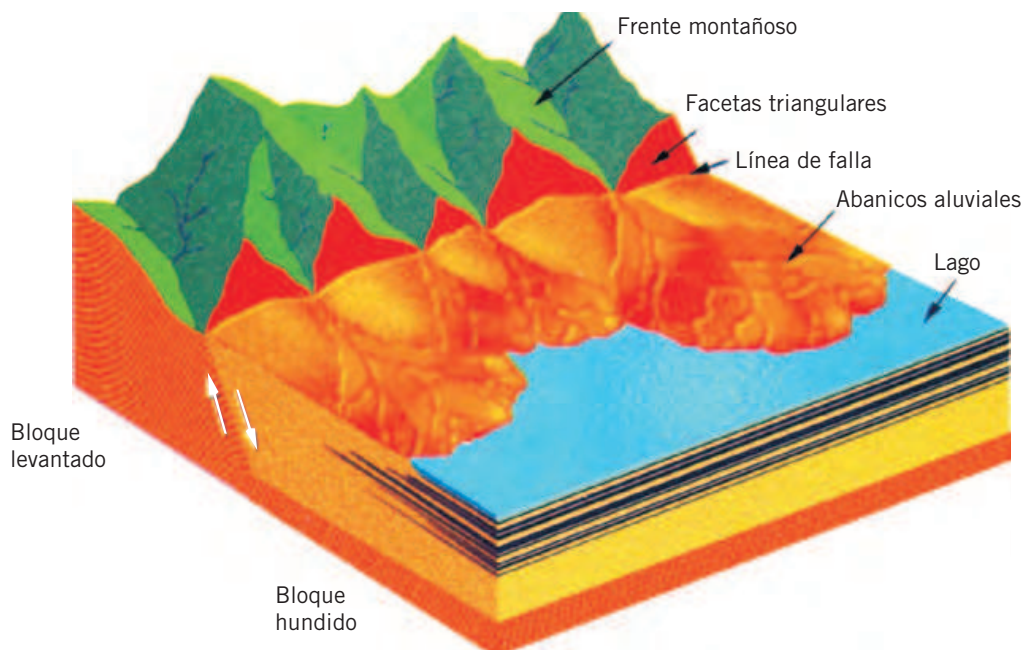
► 5.4.6. Falla de Nigüelas (268) y Turbera de Padul (262)

La falla de Nigüelas o de Padul, representa un espectacular accidente tectónico que se originó a partir del Tortonense como consecuencia del levantamiento del macizo de Sierra Nevada. Consiste en una falla normal, de dirección NNO-SSE y buzamiento hacia el SO, que afecta a las formaciones carbonatadas triásicas del Complejo Alpujárride de las Zonas Internas. Un espectacular plano de falla, con estrías, separa el bloque levantado y el bloque hundido, sobre el cual se depositan sedimentos neógenos y cuaternarios.

En el bloque hundido se ha desarrollado una fosa tectónica, la Depresión de Padul, en la que se han depositado materiales detríticos del Neógeno y Cuaternario. Desde el punto de vista hidrogeológico, constituye una cuenca endorreica, a la cual llegan a desembocar ríos que nacen en las cumbres de Sierra Nevada y la Sierra de Albuñuelas. Estos afluentes, al llegar a la depresión, derraman el material que transportan generando abanicos aluviales en cuyas partes más alejadas o abandonadas se desarrollan las turberas, actualmente en explotación. Una turbera se define como una zona endorreica en cuyo interior se desarrolla una zona pantanosa, alimentada por la red fluvial de los relieves circundantes, en la que la materia orgánica se produce a mayor velocidad que se descompone. El resultado de este proceso es la turba (material fibroso blando de color pardo a negro). En la turbera de Padul se han llegado a encontrar importantes restos fósiles, entre ellos tres defensas, dos mandíbulas, húmeros, costillas y vértebras pertenecientes a dos mamuts, del Pleistoceno.

El sector central de la depresión estaba hasta hace poco ocupado por una laguna, en gran medida desecada con el fin de evitar la enfermedad del paludismo que azotaba la zona.

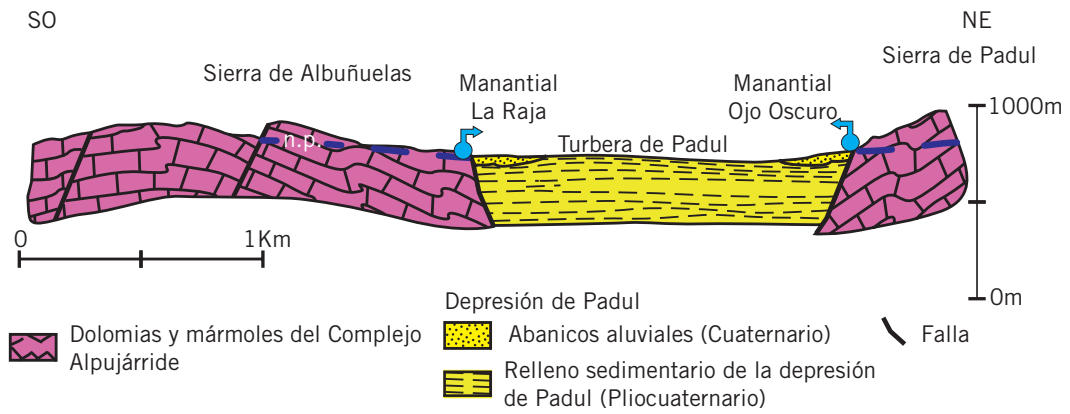
ESQUEMA DE FALLA
(Tomado de Alfaro et al., 2003)





Turbera de Padul.
A. J. Herrera.

CORTE HIDROGEOLÓGICO DE LOS MANANTIALES DE PADUL
(ITGE, 1991)



Detalle de la superficie del plano de falla.
Miguel Villalobos.