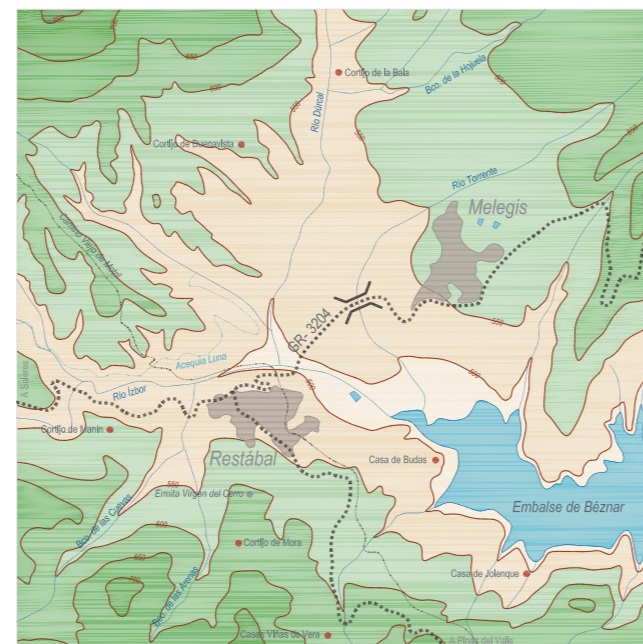


Puente 07. El Valle. Puente en Restábal sobre el Río Torrente

Localización e Identificación

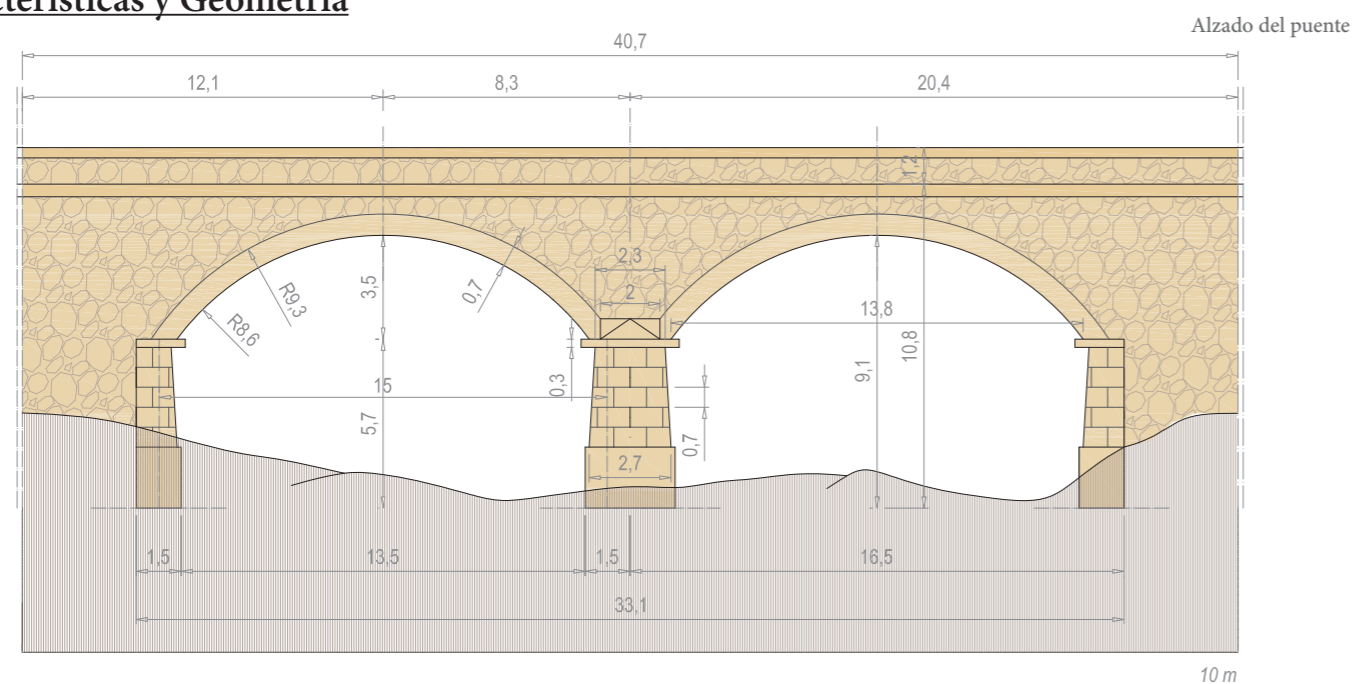
Nombre:	Puente en Restábal sobre el Río Torrente
Código:	GR-3204-0004+200 GR-3204-0004+231
Municipio:	El Valle
Coordenadas UTM:	448 633; 4 087 709
Uso actual:	En uso con tráfico como carretera local
Referencia geográfica:	A la salidad de Melegis, dirección Restábal
Época de construcción:	Siglo XX
Proyectista:	José Peral Marín
Tipo:	Bóveda Material: Hormigón Clase: Carretero
Valoración Patrimonial:	Alta.
Valoración Económica:	841.822,73 €



Croquis de acceso

8.5 Km

Características y Geometría



Alzado del puente

10 m

Estado actual

Circulación Superior:	Tráfico rodado: GR-3204 Red provincial
Circulación Inferior:	Cauce: Río Torrente
Fecha de la visita:	8-IX-2013
En uso con tráfico de carretera local. Bien conservado. Presenta aspecto de gran solidez	



Información fotográfica

Estructura y materiales:
Bóvedas escarzanas de hormigón. Típanos y estribos de mampostería. Pila de mampostería con tajamares y sombrero. Pretel de mampostería con albardilla de sillería. Imposta, incluso en arranques, de sillería.

Singularidades:

Nº de Vanos:	2	Espesor de las pilas:	1,80 m
Luz libre:	15 m	Anchura de tablero:	6,20 m
		Directriz del tablero:	Recta
		Altura max. rasante:	12,70 m
		Longitud total:	31,00 m