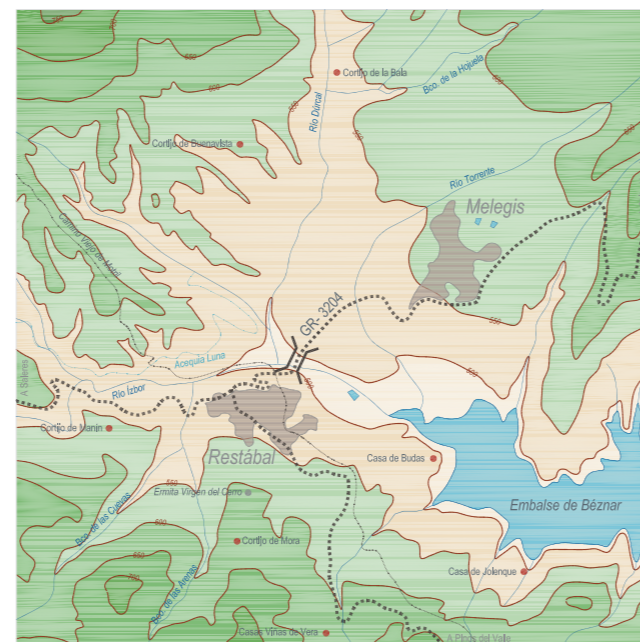


Puente 06. El Valle. Puente de Restábal sobre el Río Dúrcal

Localización e Identificación

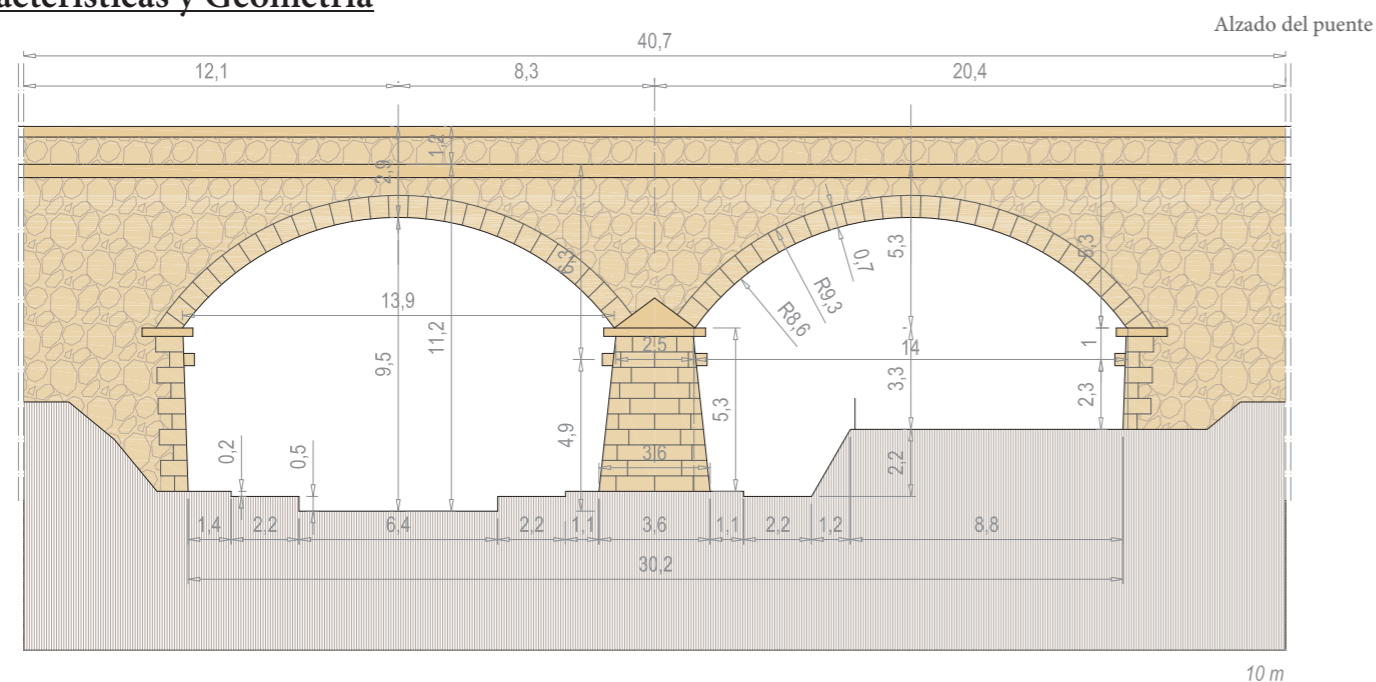
Nombre:	Puente en Restábal sobre el Río Dúrcal		
Código:	GR-3204-0004+500 GR-3204-0004+532		
Municipio:	El Valle		
Coordenadas UTM:	448 339; 4 087 409		
Uso actual:	En uso con tráfico como carretera local		
Referencia geográfica:	A la entrada a Restábal, desde Melegis.		
Época de construcción:	Siglo XX		
Proyectista:			
Tipo:	Bóveda	Material:	Fábrica
Clase:	Carretero		
Valoración Patrimonial:	Media.		
Valoración Económica:	687.900,49 €		



Croquis de acceso

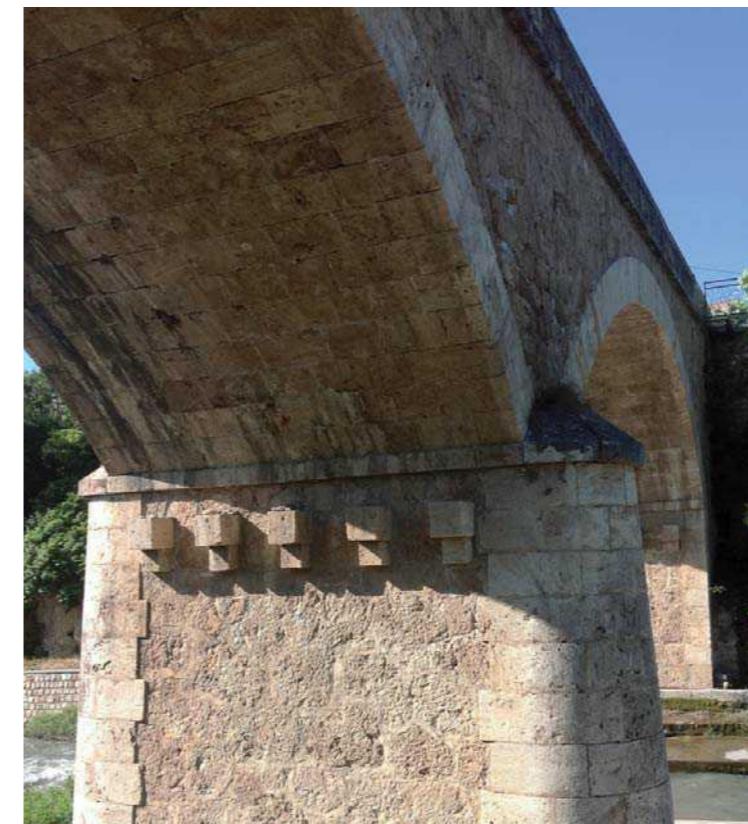
8,5 Km

Características y Geometría

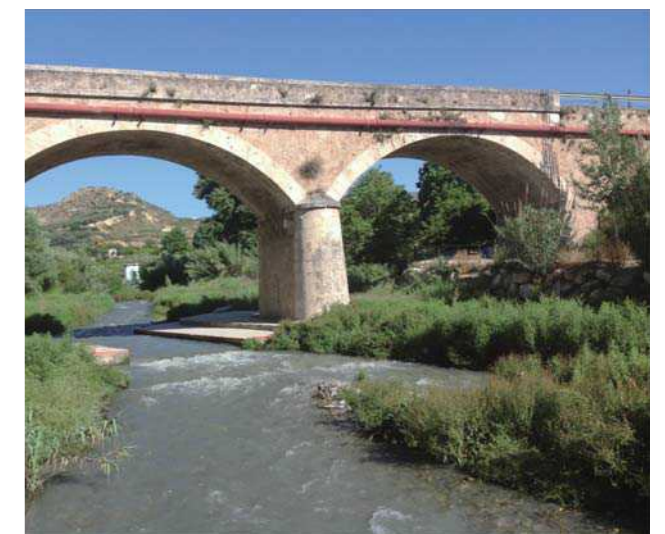
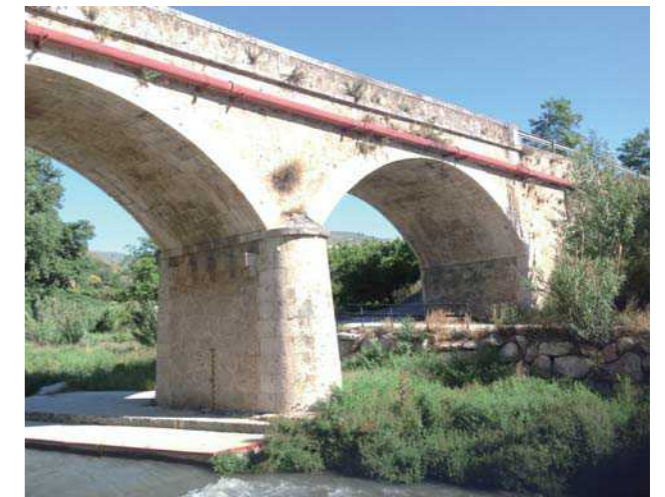


Estado actual

Circulación Superior:	Tráfico rodado: GR-3204 Red provincial
Circulación Inferior:	Tráfico rodado / Cauce: Río Dúrcal
Fecha de la visita:	8-IX-2013
En uso con tráfico de carretera local. Bien conservado. Presenta aspecto de gran solidez.	



Información fotográfica



Estructura y materiales:
Bóvedas escarzanas de sillería. Tímpanos y estribos de mampostería. Pila ataludada de sillería con tajamares y sombrero. Pretil de mampostería con albardilla de sillería.

Singularidades:

Nº de Vanos: 2	Espesor de las pilas:	2,70 m
Luz libre:	Anchura de tablero:	6,20 m
Vanos: 14 m	Directriz del tablero:	Recta
	Altura máx. rasante:	23 m
	Longitud total:	31,70 m